



BILAN D'ETUDE PLANS D'EAU

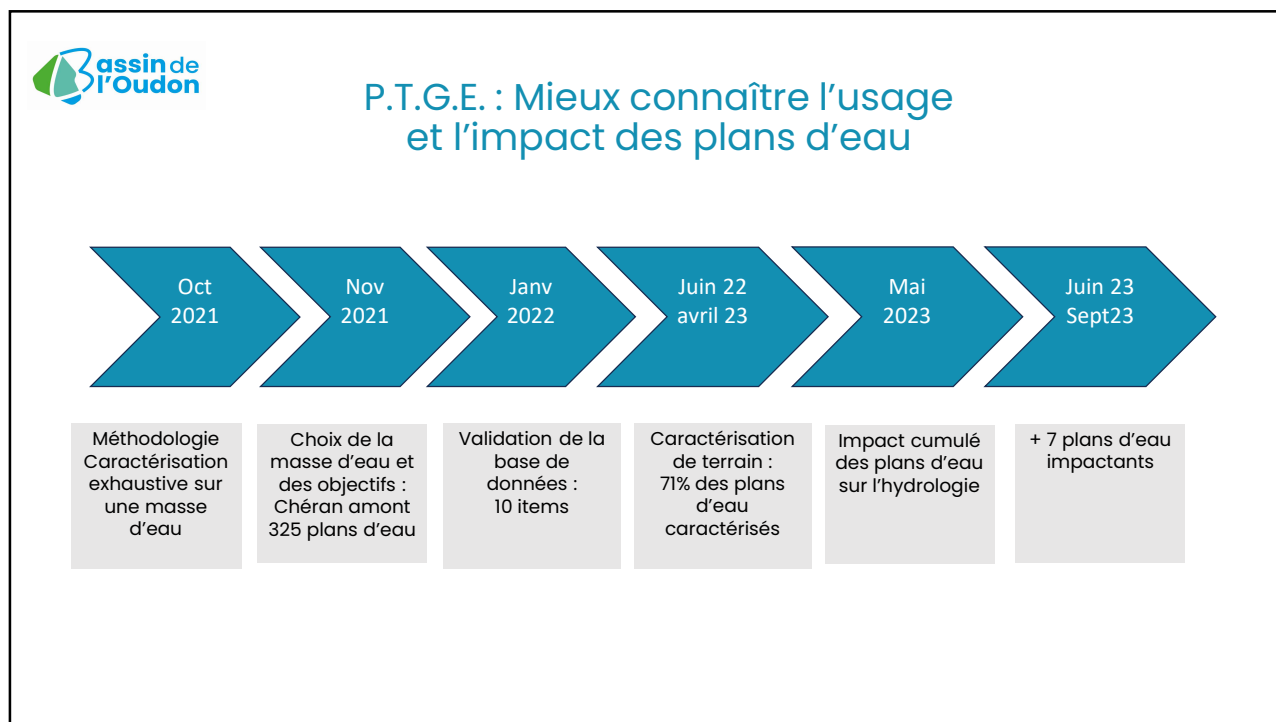
CHERAN AMONT

- LE QUIZZ -



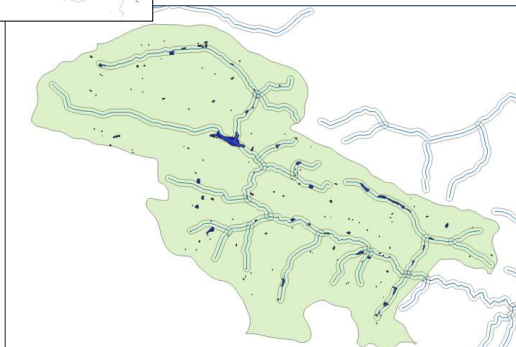
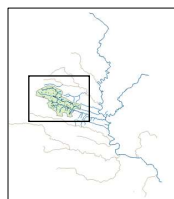


1

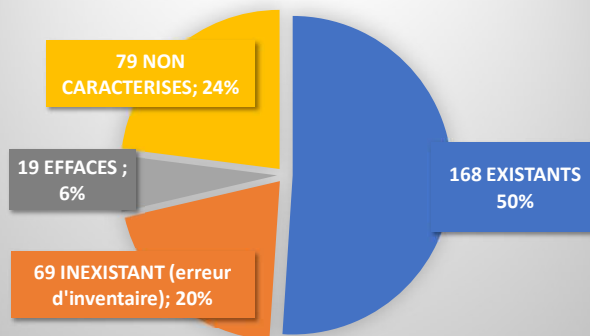


2

168 plans d'eau caractérisés



BILAN DE LA CARACTERISATION DES PLANS D'EAU SUR LE CHERAN AMONT



3

9 grandes caractéristiques recherchées



TYPOLOGIE



USAGES



ALIMENTATION



OUVRAGES



GESTION



STATUT



ACTIONS



4



QUESTION 1 : TYPOLOGIE

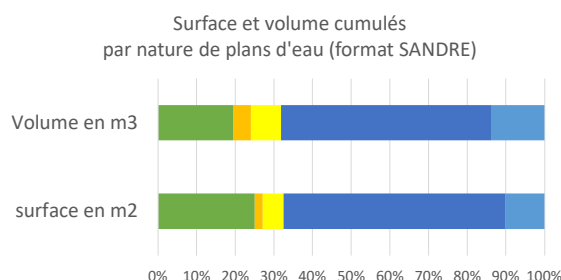
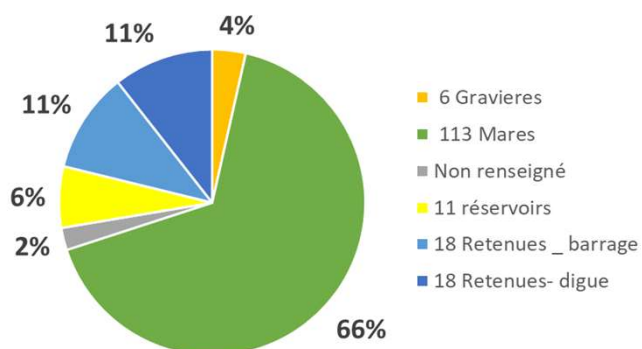
Sur ce bassin versant, 11% des plans d'eau sont des retenues en barrage
Quel pourcentage du volume total d'eau représentent-ils ?

- ☐ 19 %
- ☐ 30 %
- ☐ 40 %
- ☒ 54%

5

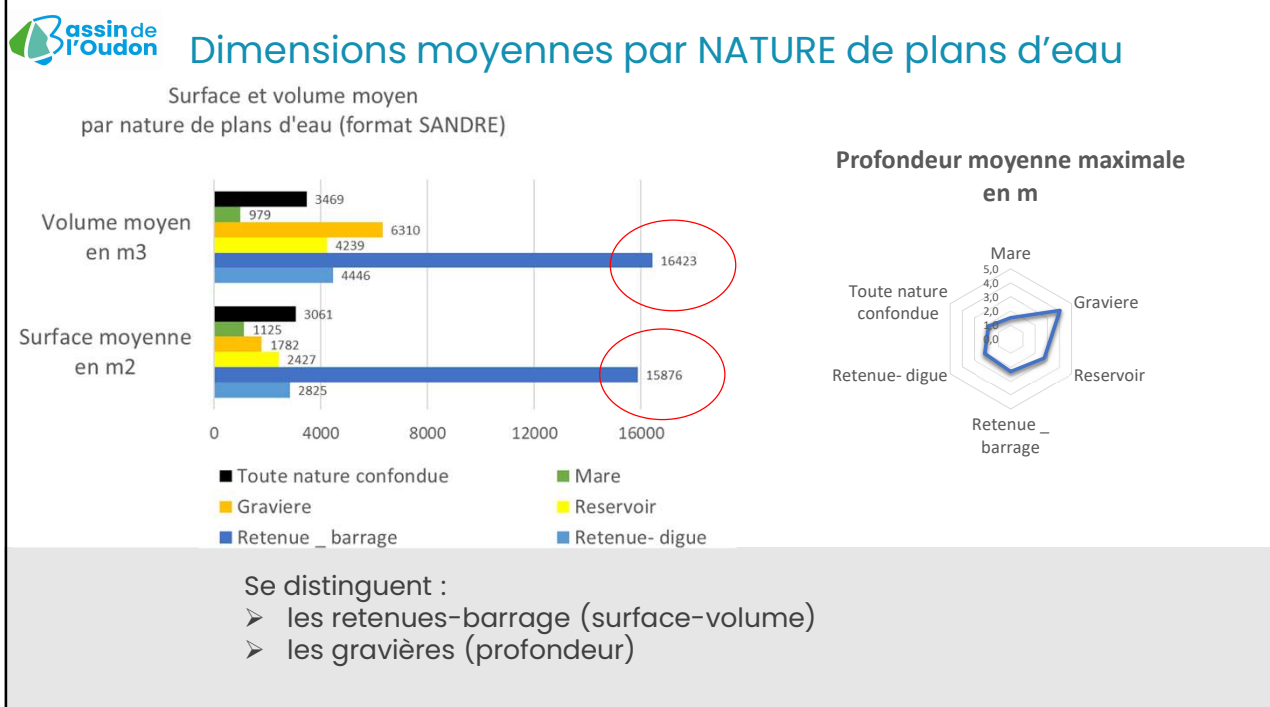


Représentativité par NATURE de plans d'eau (au format SANDRE)

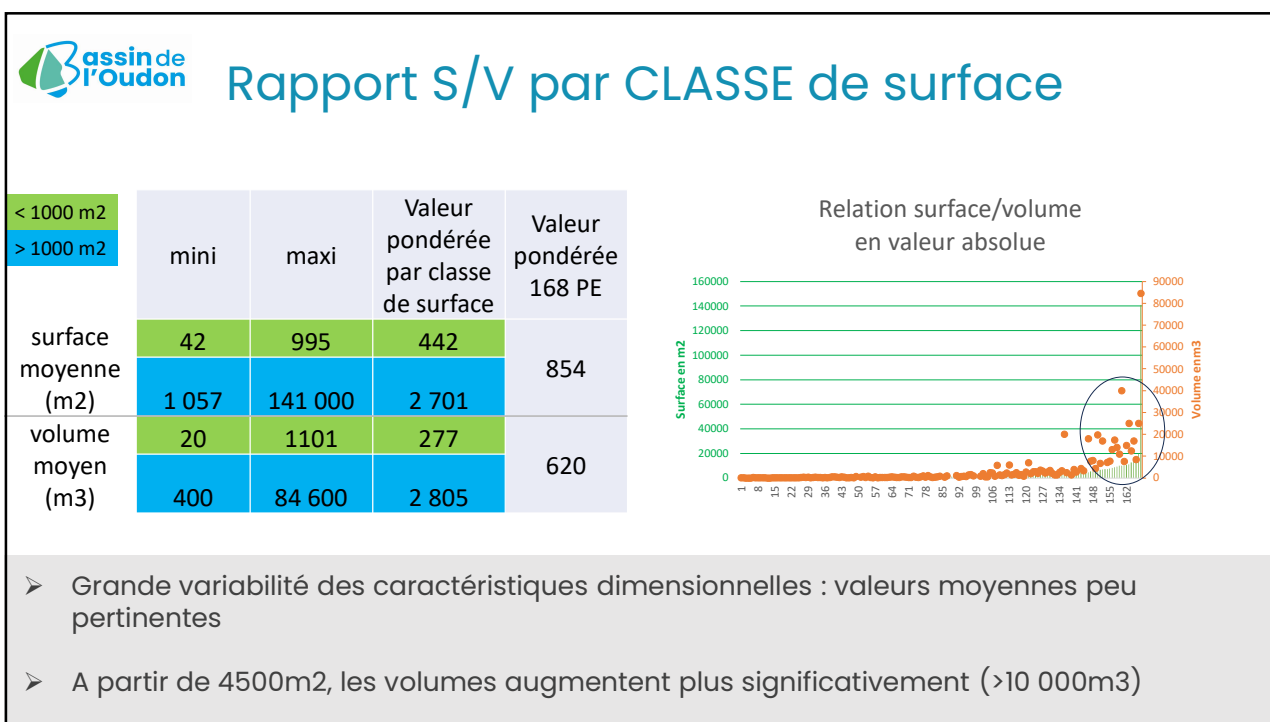


- Retenues = part prépondérante en surface et volumes (70%)
- Profil « mare » = pas si négligeable en surface et volume (20%) du fait de leur nombre et leur taille pour certaines (jusqu'à 8000m2)

6



7



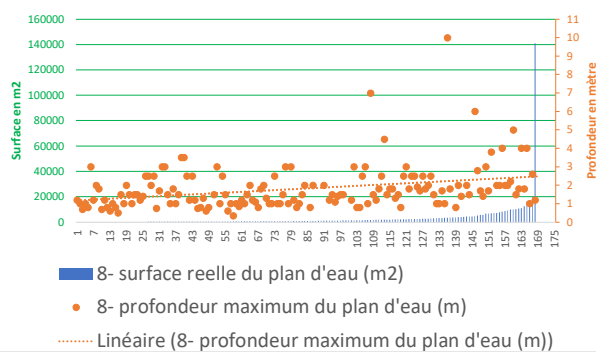
8



Profondeur par CLASSE de surface

	mini	maxi	Valeur pondérée par classe de surface	Valeur pondérée 168 PE
< 1000 m ²				
> 1000 m ²				
profondeur max	0,35	3,5	1,2	
profondeur moyenne (m)	0,70	10	1,8	1,5

Relation surface/profondeur en valeur absolue

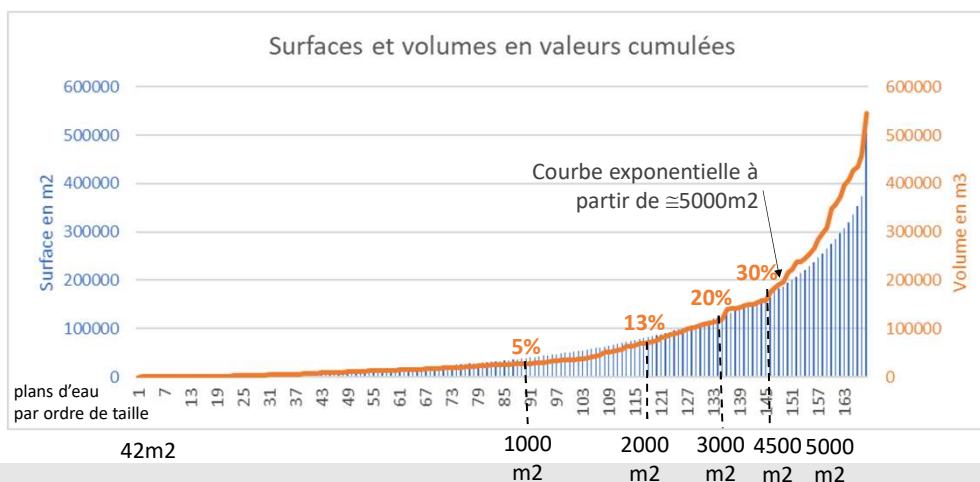


- Profondeur moyenne : 1,50m et au-delà de 1000m², plutôt autour de 1,80m
- 2/3 plans d'eau font moins de 2,00m de profondeur toutes surfaces confondues
- Pas de relation systématique entre surface et profondeur

9



Valeurs cumulées par CLASSE de surface



Intérêt à caractériser à l'échelle du BV OUDON ?

FAIBLE

FORTE

Nombre de plans d'eau 500 à l'échelle du BV Oudon

1970 1118 815 527 461

10

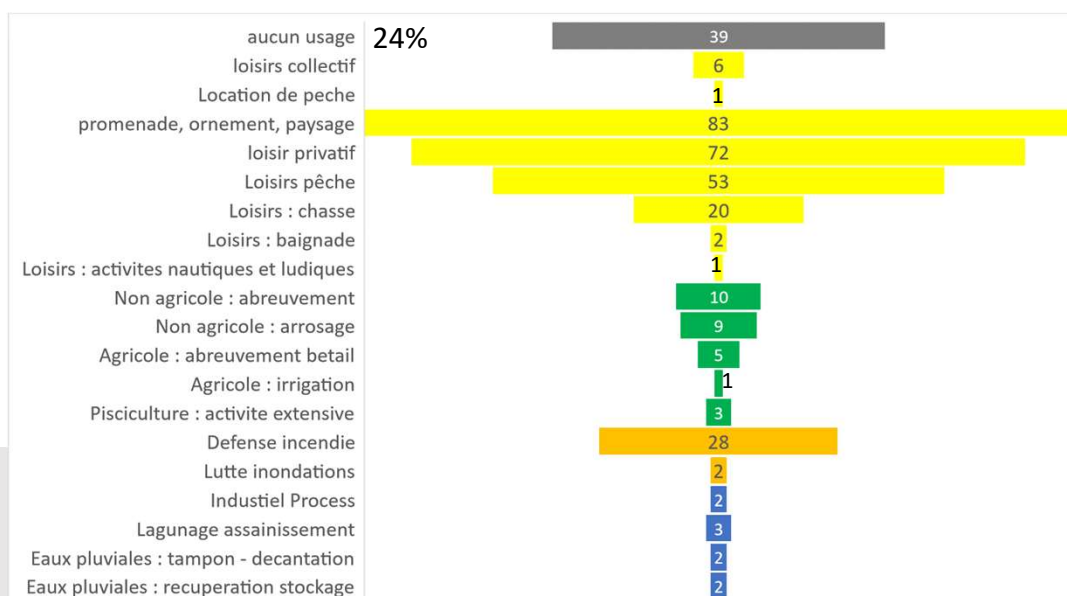
QUESTION 2 : USAGES

Placer les 6 usages les plus fréquemment cités par ordre décroissant (du plus cité au moins cité) :

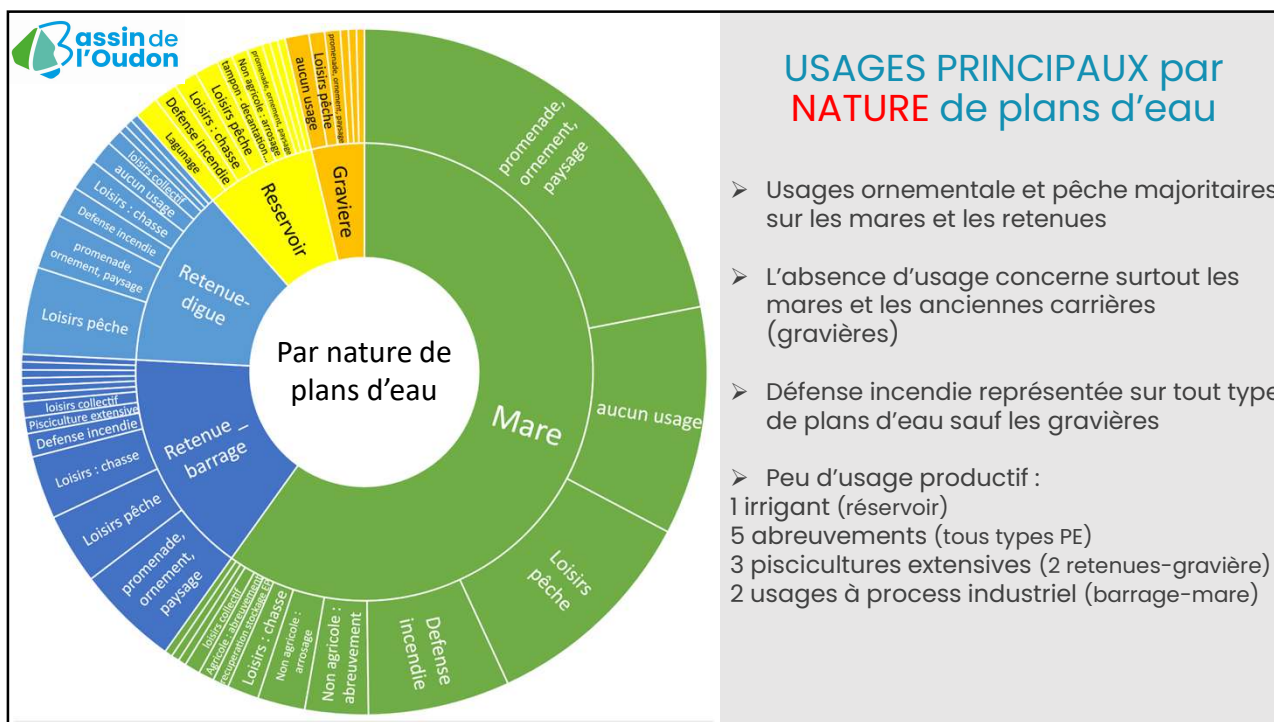
Aucun usage	1- Promenade ornement paysage
Pêche (de loisirs)	2- Pêche de loisirs
Promenade ornement paysage	3- Aucun usage
Abreuvement	4- Défense incendie
Défense incendie	5- Chasse
Chasse	6- Abreuvement

11

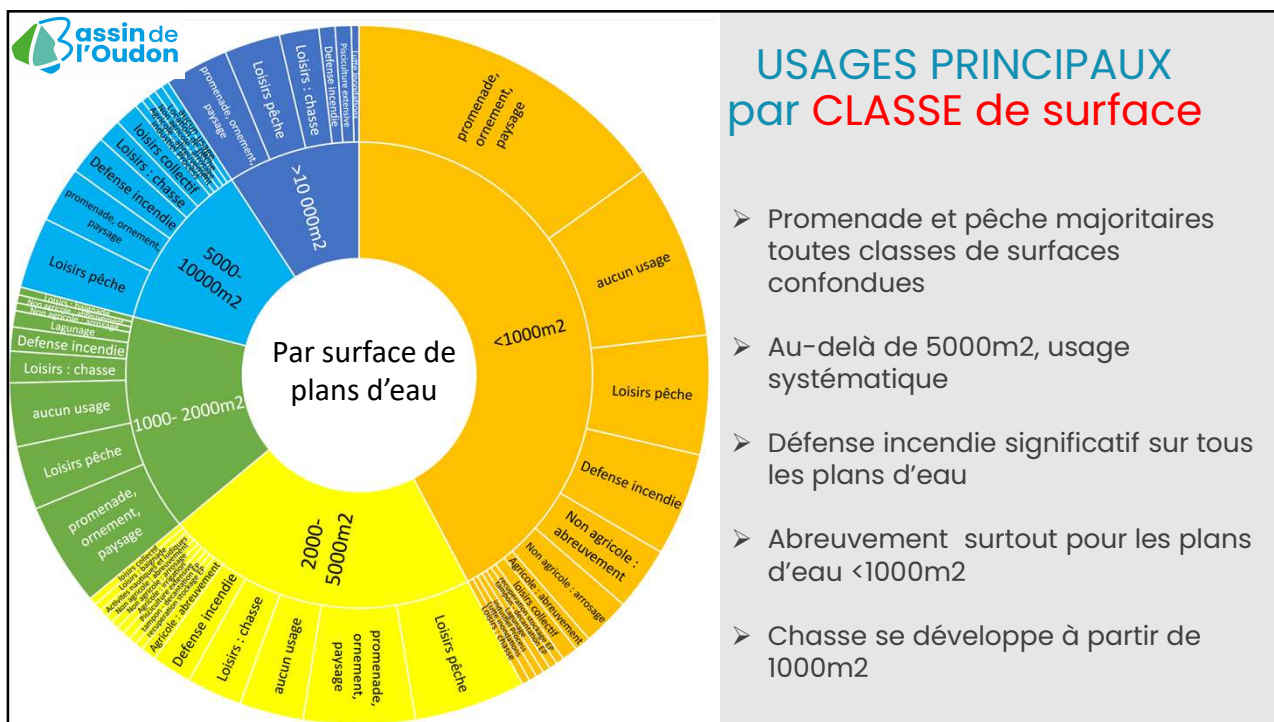
USAGES RECENSES



12



13

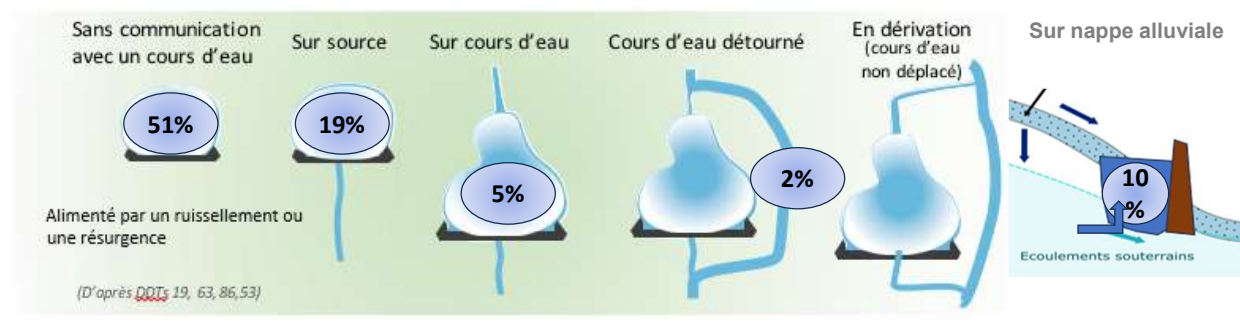


14

QUESTION 3 : ALIMENTATION-CONNEXION

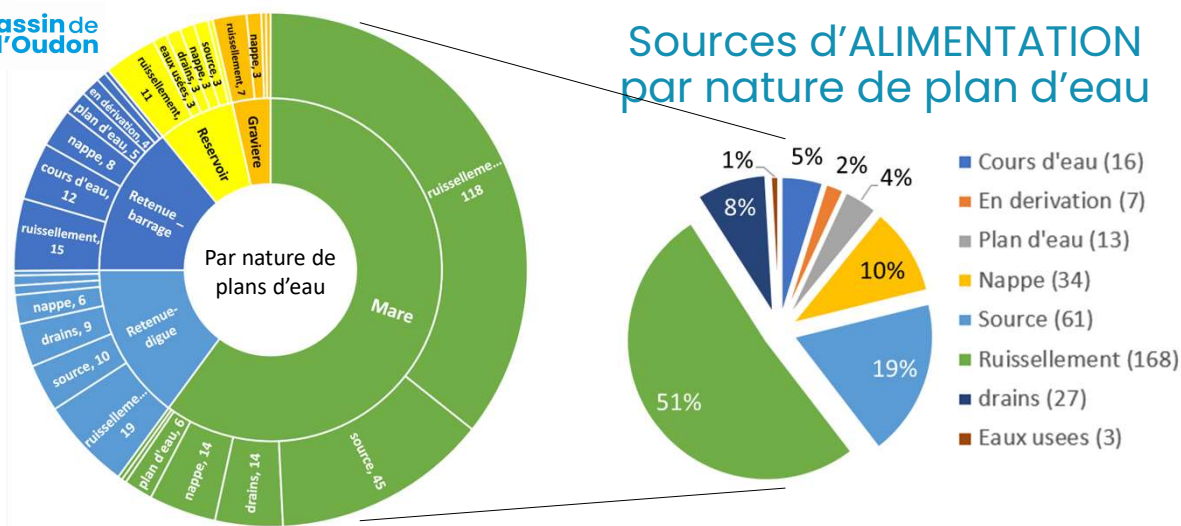
Reliez la valeur de pourcentage de plans d'eau concernés par le mode d'alimentation proposé :

2% 5% 10% 19% 51%



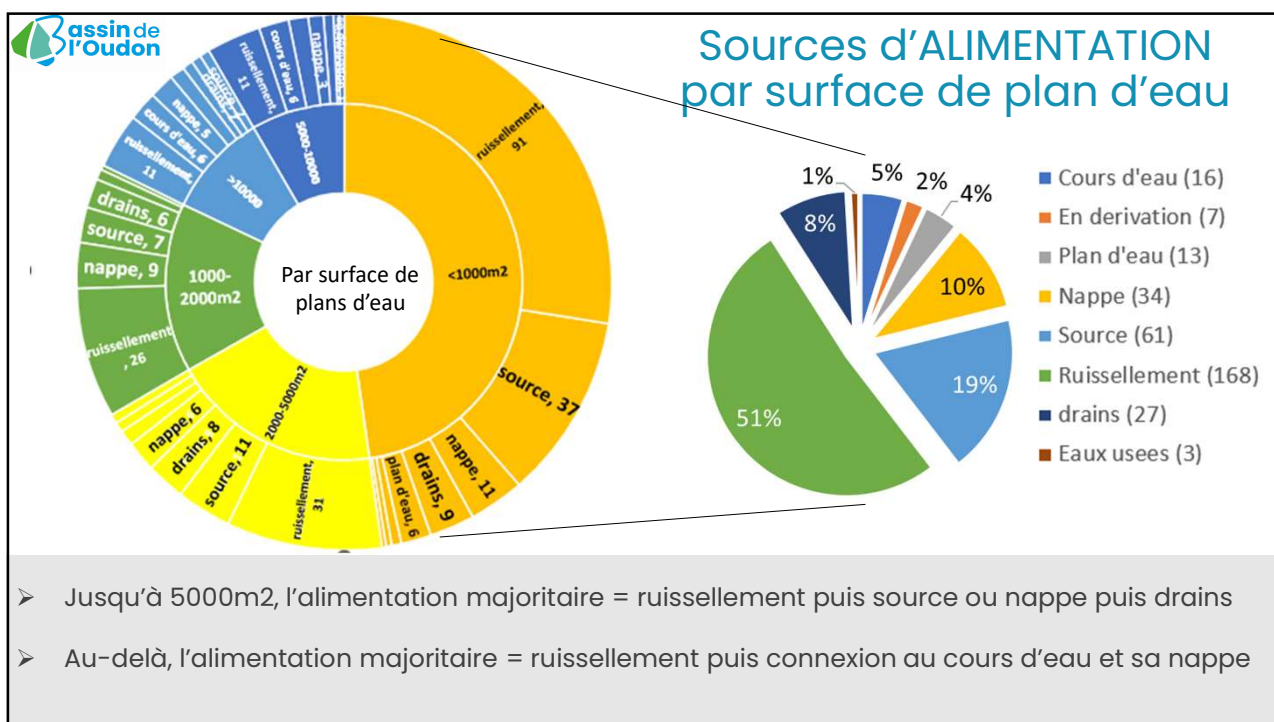
15

Sources d'ALIMENTATION par nature de plan d'eau



- Le ruissellement est la source d'alimentation la plus représentée
- Les connexions les plus fréquentes au milieu se font sur sources ou par nappe sauf pour les retenues-barrage qui sont principalement alimentées par le cours d'eau

16



17

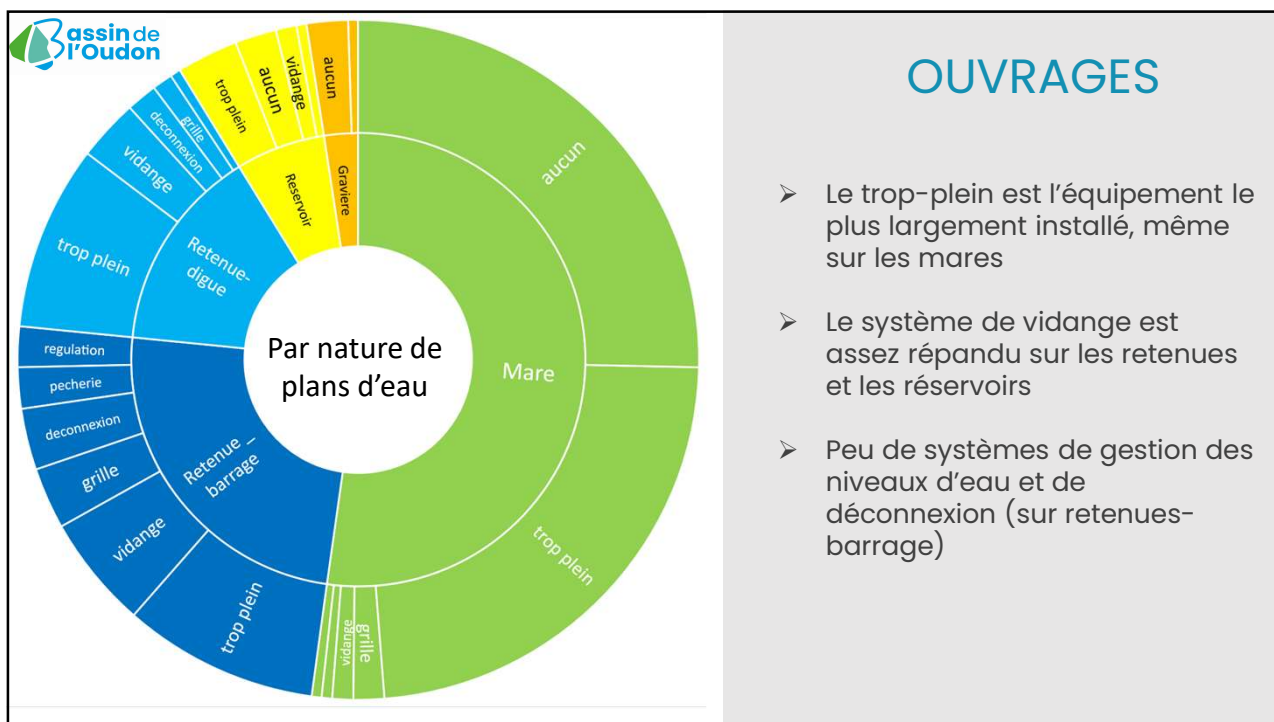


QUESTION 4 : OUVRAGES

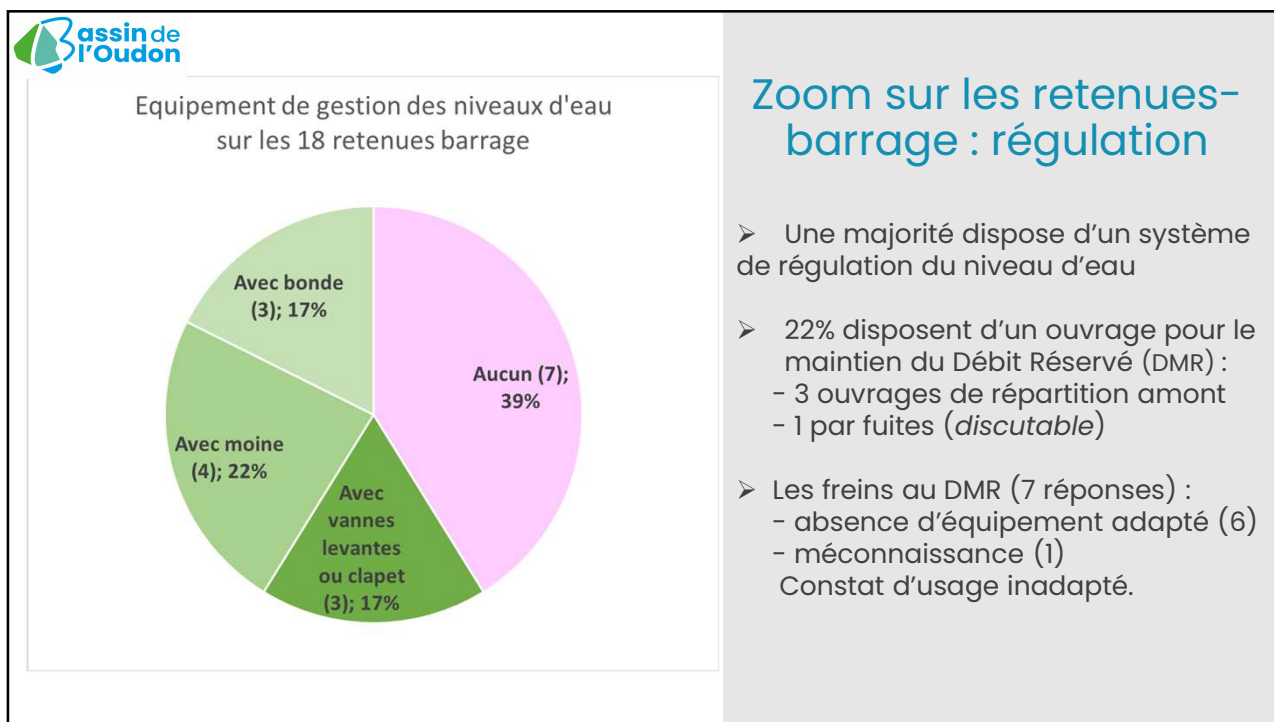
Quel est l'équipement le plus souvent présent ?

- ☐ Il n'y en a pas !
- ☐ La vidange
- ☒ Le trop-plein
- ☐ De quoi réguler le niveau d'eau
- ☐ Une Grille

18



19



20

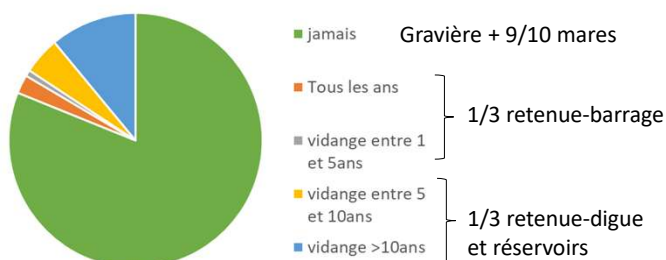
QUESTION 5 : GESTION

Sur les plans d'eau vidangés occasionnellement ou régulièrement, à quelle période se pratiquent majoritairement la vidange ?

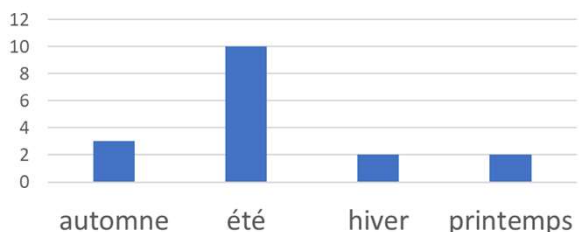
- ☐ Printemps (*mars à mai*)
- ☒ Été (*juillet à septembre*)
- ☐ Automne (*octobre-novembre*)
- ☐ Hiver (*décembre à février*)

21

Fréquence des vidanges



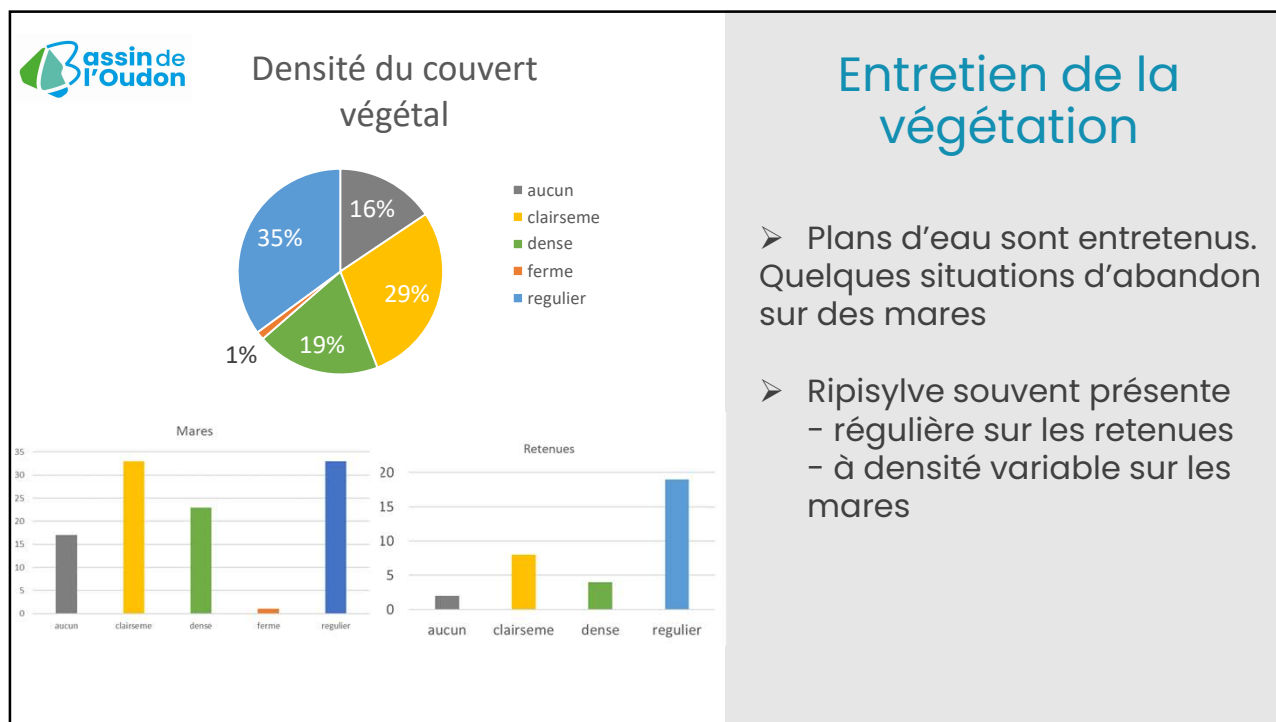
Période de vidange



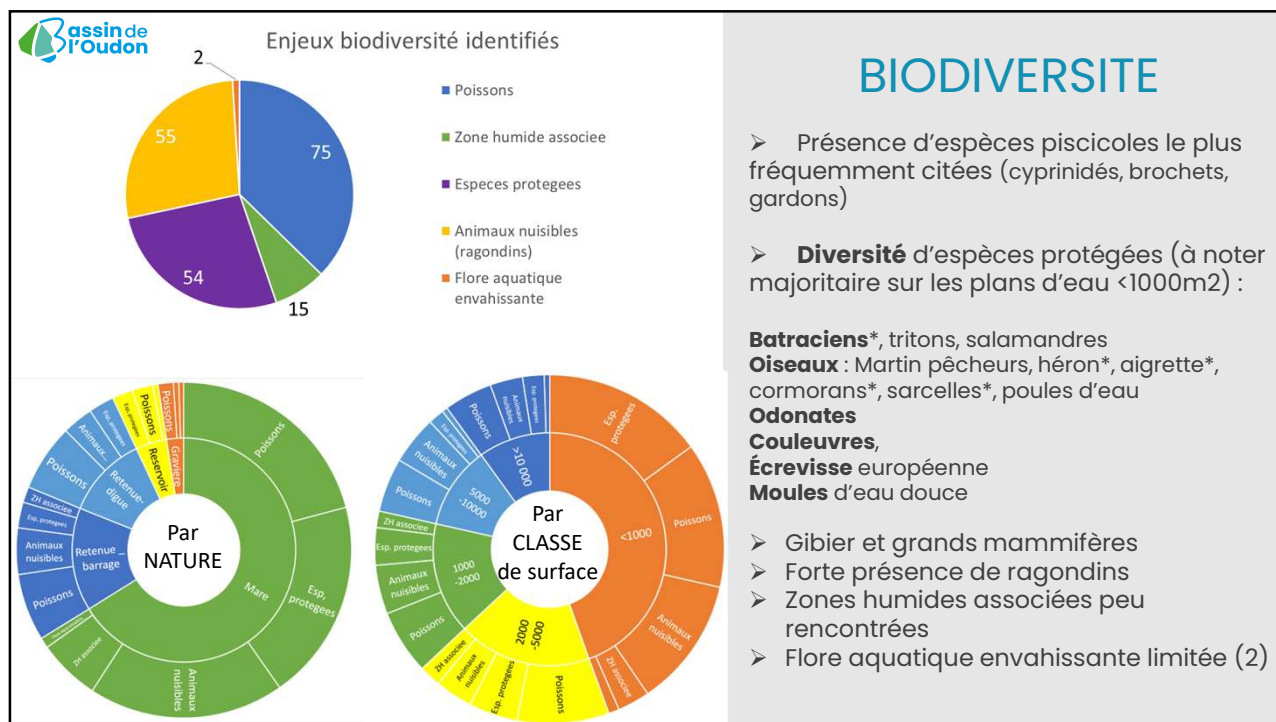
Vidange

- Vidanges plus fréquentes sur retenues (lien pisciculture)
- Hormis sur les réservoirs, les vidanges sont réalisées toute l'année et majoritairement en été
- Pas de vidange des gravières (pas d'ouvrages)

22



23



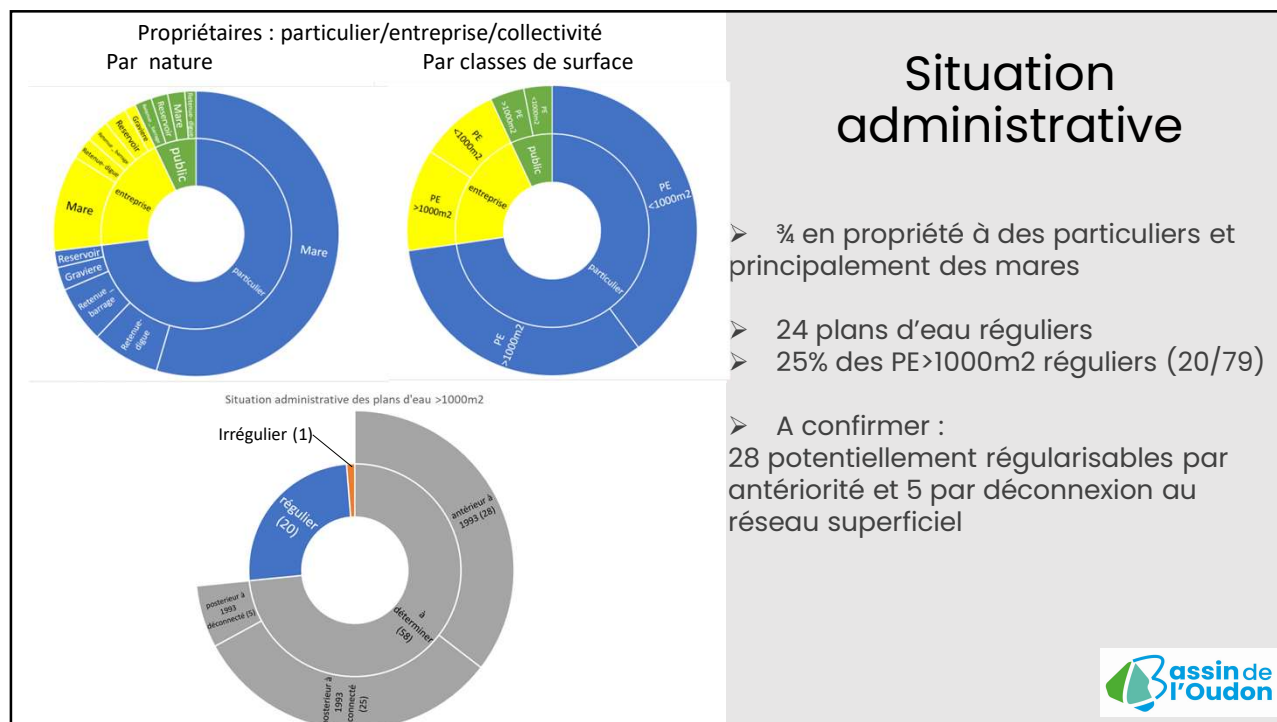
24

QUESTION 6 : STATUT

Quel pourcentage de plans d'eau >1000m² sont réguliers ?

- ☐ 5%
☐ 10%
☐ 20%
☒ 25%

25



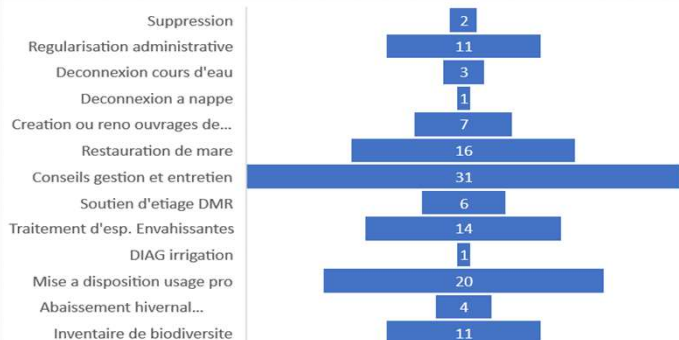
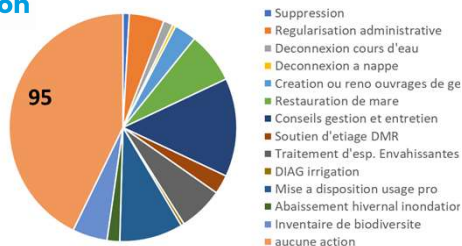
26

QUESTION 7: ACTIONS

Parmi les 4 actions suivantes, quelle est celle la plus couramment citée par les propriétaires de plans d'eau ?

- ☐ Régularisation administrative
- ☐ Restauration de mares
- ☐ Traitement d'espèces envahissantes
- ☒ Mise à disposition d'un usage professionnel

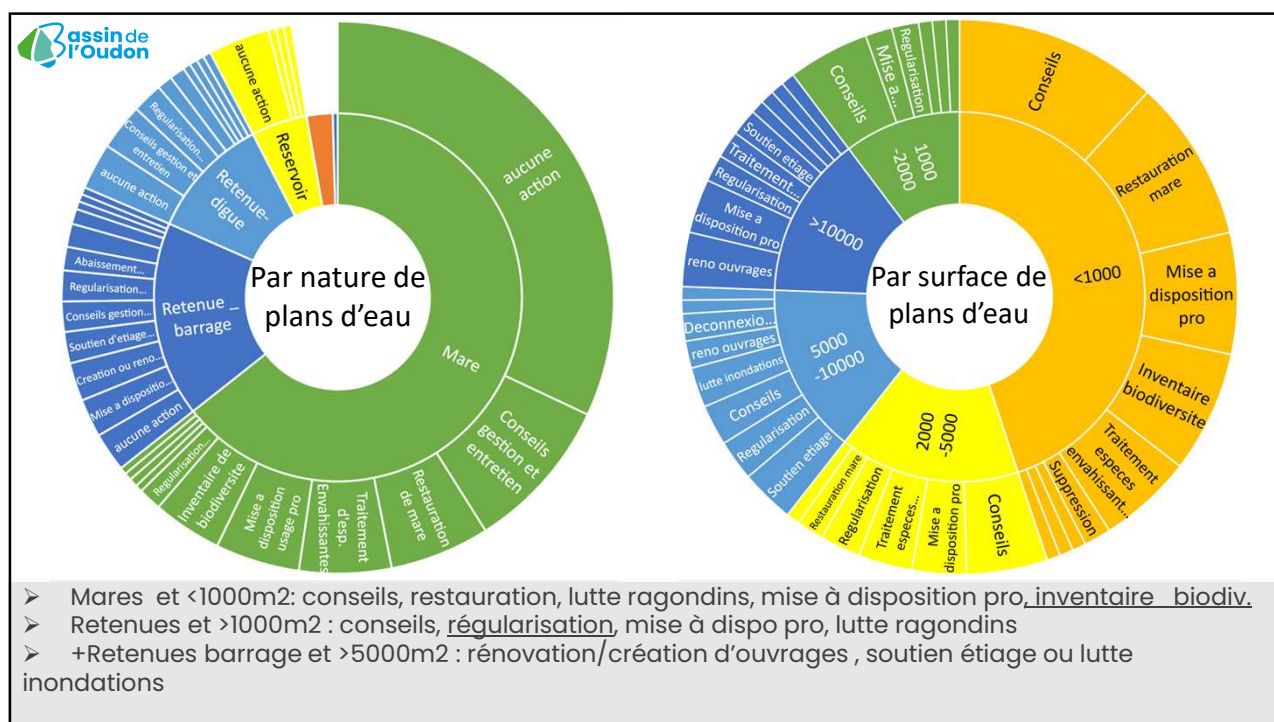
27



Actions favorables

- Une majoritaire favorable à au moins 1 action
- Manque d'intérêt : 75% sur les mares
- Besoin important de conseil en gestion et entretien de plan d'eau
- Mise à disposition professionnelle plébiscité (incendie ou ponctuel agricole)
- Très peu de projets de suppression (2) /déconnexion (3)
- 16 mares à restaurer/créer
- Problématique forte ragondins

28



29



PISTES D'ACTIONS...

- Caractériser en priorité :
les plans d'eau de plus de 4500m² à l'échelle du bvoudon (volume, usages) : 527 plans d'eau + les retenues-barrage (sur cours d'eau)
- Maintenir les petits plans <1000m² (4530 sur bv Oudon) : favorable à la biodiversité
- Traiter le sujet des régularisations administratives (lorsque possible) pour favoriser l'émergence d'actions
- A défaut d'effacement, favoriser le maintien du débit réservé (information, gestion, équipements) pour réduire l'impact négatif des plans d'eau.
- Apporter du conseil aux propriétaires de plans d'eau (>4500m² ou retenues)

30

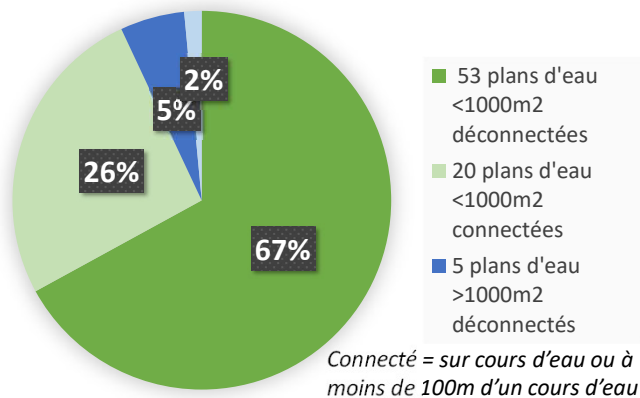
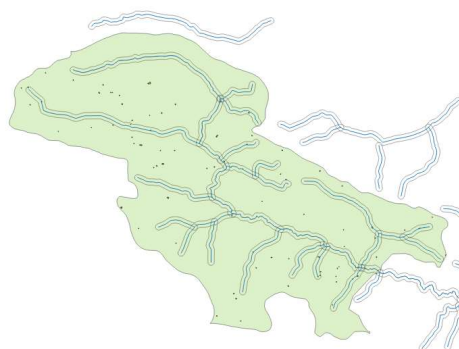


31

Classe de surface en m2	Maine et Loire	Mayenne	Total PE sur BV
>5000	231	230	461
>4500	264	263	527
>4000	296	303	599
>3500	346	349	695
>3000	393	422	815
>2000	517	601	1118
>1000	867	1103	1970

32

77 plans d'eau non traités : 9/10 sont de type « mares »



- Les plans d'eau non caractérisés ne représentent pas un enjeu important (petit et/ou déconnectés)
- Le seul plan d'eau connecté ne peut être caractérisé pour l'instant (propriétaires non joignables)